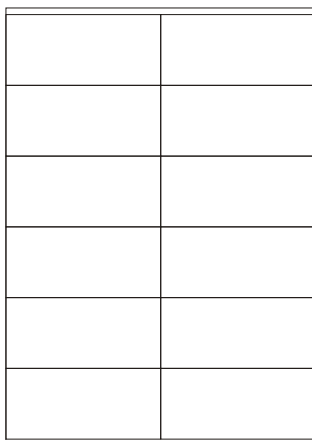


Etykiety mogą być różne, kwadratowe lub podłużne :-)  
Poważnie. Etykiety mogą mieć różne kształty, ale ważniejsze jest to czy to co jest na nich drukowane się czymś różni. Jeśli jakieś elementy różnią się treścią, to wypada zastosować mechanizm druku seryjnego. Jak by nie było, to projektujemy jedną etykietę bo Corel został wyposażony w mechanizm który pojedynczą etykietę rozmnoży.

Na początek zajmijmy się przypadkiem w którym etykiety są jednakowe.

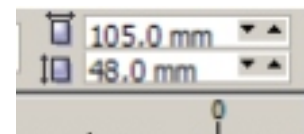
Żeby nie teoretyzować, sięgam na półkę po pudełko z etykietkami. Na pudełku jest informacja, że etykiety mają format 105x48 mm. Rozłożone są na arkuszu A4 i wygląda to tak jak na obrazku obok. Jak widać między etykietami nie ma odstępów, a marginesy są tylko na górze i dole. Przez brak marginesów na bokach strony, musimy pamiętać żeby nie umieszczać informacji blisko krawędzi etykiety, bo mało która drukarka potrafi drukować od krawędzi do krawędzi.

Zaczynamy od utworzenia nowego dokumentu i ustawienia



rozmiaru strony takiego jak ma etykieta (105x48 mm).

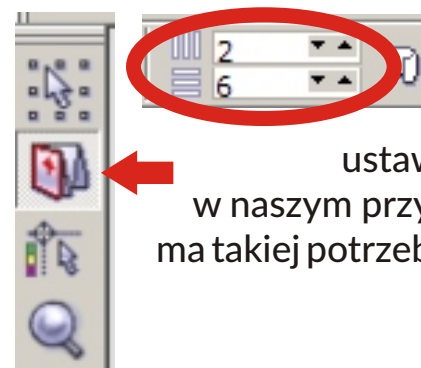
Wstawiamy informacje które mają się znaleźć na etykiecie. Jak grafika jest gotowa, to zostaje wsadzić papier z etykietkami do drukarki, wcisnąć ctrl+P (drukuj).



W ustawieniach drukarki ustawiamy rozmiar papieru na A4, bo na takim są etykiety, orientację papieru na pionową i pozostałe parametry na takie jak nam potrzebne.

Jak drukarka proponuje zmianę orientacji papieru na poziomą, to każemy jej się gryznąć w...

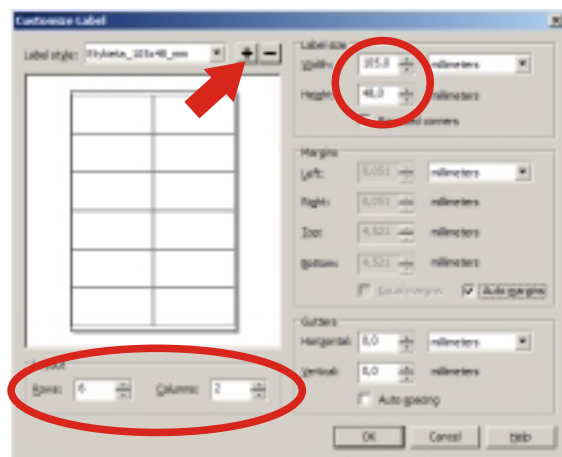
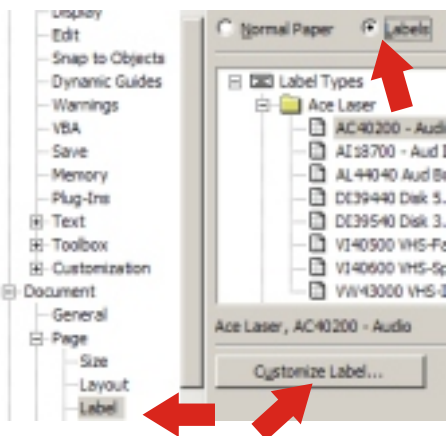
Klikamy w przycisk Podgląd Druku i wpisujemy informacje ile etykiet mieści się na kartce. Po tej operacji Corel rozłoży etykiety na arkuszu. W tym miejscu można jeszcze



ustawić odległości między etykietami, ale w naszym przypadku etykiety się ze sobą stykają i nie ma takiej potrzeby.



Z menu Narzędzia wybieramy Opcje-Dokument-Strona-Etykieta. Jeśli nasza etykieta jest na liście to ją wybieramy, jeśli nie ma, to wybieramy dowolną, ale taką która rozłożona jest na arkuszu A4 i przeprowadzamy modyfikację danych.



Jeśli etykieta ma być używana częściej, to możemy nasze ustawienia zapisać, klikając przycisk ze znakiem +, jeśli tak zrobimy nazwa naszej etykiety od tej pory będzie znajdowała się na liście etykiet.

Po zapisaniu etykiety klikamy przycisk OK i zajmujemy się projektowaniem. Drukowanie wykonujemy bez robienia impozycji w Podglądzie Druku.

**PRZYPADEK KIEDY INFORMACJE NA ETYKIETACH SIĘ ZMIENIAJĄ NA NASTĘPNEJ LEKCJI. CHYBA, ŻE OKAŻE SIĘ, ŻE TO KOLEDZY MIELI RACJĘ? :-)**